



**CHIAPAS**  
GOBIERNO DEL ESTADO

**INFORME DE AVANCE  
DE GESTIÓN FINANCIERA**

AL 30 DE JUNIO DE 2024

# RECURSOS A MUNICIPIOS



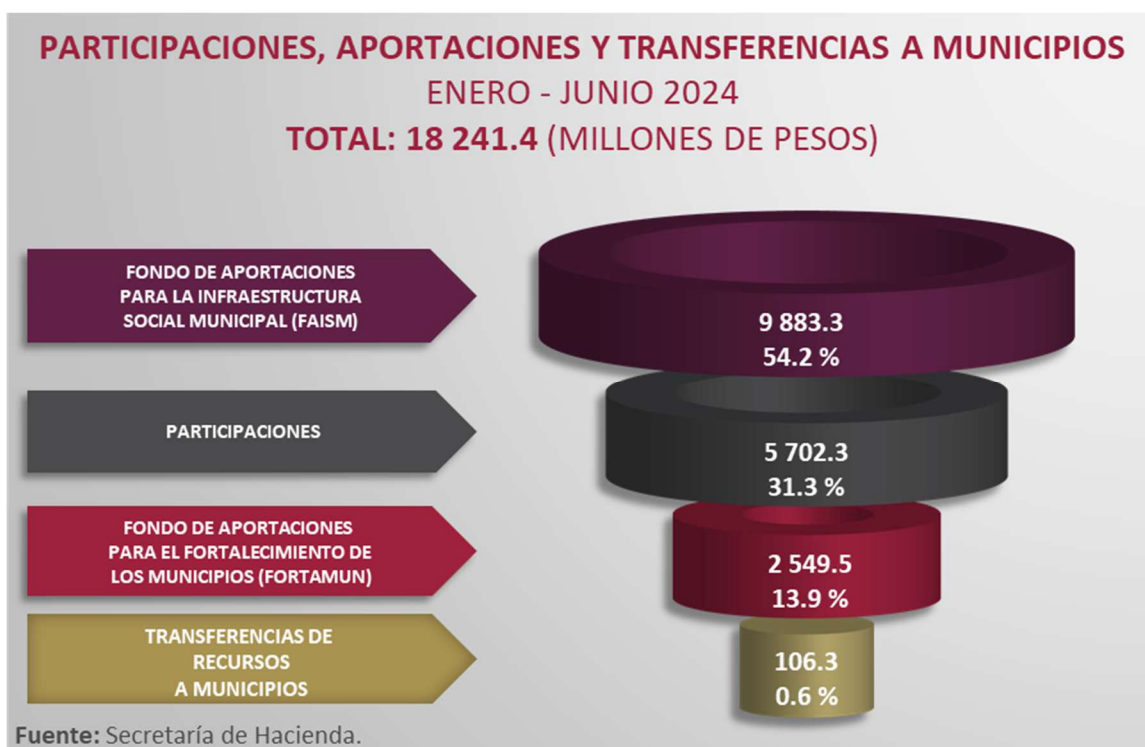
Los recursos transferidos hacia los Municipios son de vital importancia para la conformación de sus haciendas municipales. Indudablemente las transferencias federales representan la principal fuente de recursos con que los municipios cuentan para su desarrollo y financiamiento.

Estos recursos se transfieren a través del Ramo General 28 Participaciones a Entidades Federativas y Municipios; Aportaciones Federales para las Entidades y Municipios Ramo 33; y por Transferencias.

Las Participaciones a Entidades Federativas y Municipios están normadas por la Ley de Coordinación Fiscal (LCF) de acuerdo al artículo 6º de la Ley en mención, la Federación radica las participaciones a los municipios por conducto de las entidades federativas, dentro de los cinco días siguientes a la fecha en que estas últimas las reciben.

Las Aportaciones Federales, son los recursos que se transfieren para el financiamiento de las funciones y obras específicas establecidas en el Capítulo V de la LCF, estando condicionados o etiquetados para su ejercicio, en el entendido que los gobiernos municipales sólo administran esos recursos, con los que se pretenden atender prioridades y objetivos nacionales, principalmente a través del Fondo de Aportaciones para la Infraestructura Social y Fondo de Aportaciones para el Fortalecimiento de los Municipios y las Demarcaciones Territoriales del Distrito Federal.

Durante el primer semestre del ejercicio fiscal 2024, el monto destinado a los 125 municipios del estado de Chiapas, ascendieron a 18 mil 241 millones 418 mil 747 pesos; que representa el 31.9% en relación al gasto total, el 100.0% con respecto al presupuesto ministrado y el 60.7% en relación al presupuesto aprobado anual.



Los recursos transferidos a los municipios de nuestra Entidad, se distribuyen de la siguiente forma:

A través del Ramo General 33 Aportaciones Federales para Entidades Federativas y Municipios, se destinó la cantidad de 12 mil 432 millones 776 mil 754 pesos, que representan el 68.1% del total de recursos transferidos, el 100.0% de los recursos ministrados y el 60.0% con relación a su presupuesto aprobado anual; mismos que se integran de la siguiente manera:

- Fondo de Aportaciones para la Infraestructura Social Municipal (FAISM) la cantidad de 9 mil 883 millones 329 mil 24 pesos, y

- Fondo de Aportaciones para el Fortalecimiento de los Municipios (FORTAMUN) la suma de 2 mil 549 millones 447 mil 730 pesos.

Con el Ramo General 28 Participaciones a Entidades Federativas y Municipios, se invirtieron recursos por un monto de 5 mil 702 millones 352 mil 891 pesos, que equivalen el 31.3% del total de los recursos transferidos a los municipios; y distribuidos bajo los siguientes conceptos:

- Fondo General de Participaciones con una inversión de 4 mil 366 millones 656 mil 274 pesos.
- Fondo de Participación de Impuestos Especiales con una inversión de 23 millones 299 mil 425 pesos.
- Fondo de Fomento Municipal con 795 millones 876 mil 133 pesos.
- Otras Participaciones con 3 millones 854 mil 375 pesos.
- Fondo de Fiscalización y Recaudación con una inversión de 155 millones 457 mil 241 pesos.
- Fondo de Compensación participa con 85 millones 787 mil 541 pesos.
- Fondo de Extracción de Hidrocarburos participa con 5 millones 478 mil 583 pesos.
- Impuesto a la Venta Final de Gasolinas y Diesel con una inversión de 68 millones 376 mil 200 pesos.
- Impuesto Sobre Automóviles Nuevos con 34 millones 416 mil 296 pesos.
- Fondo de Compensación del Impuesto Sobre Automóviles Nuevos (ISAN) participa con 5 millones 322 mil 8 pesos.
- ISR Participable Municipal con una inversión de 157 millones 828 mil 815 pesos.

De la misma forma se destinaron recursos para la Entidad por un monto de 106 millones 289 mil 102 pesos, a través de Transferencias de Recursos a Municipios, y distribuidos mediante los ramos: A1 Ingresos Estatales, 23 Provisiones Salariales y Económicas, 28 Participaciones a Entidades Federativas y Municipios; 47 Entidades No Sectorizadas y 48 Cultura.

<b>GOBIERNO CONSTITUCIONAL DEL ESTADO DE CHIAPAS</b>						
<b>RECURSOS A MUNICIPIOS POR PARTICIPACIONES, APORTACIONES Y TRANSFERENCIAS</b>						
DEL 1 DE ENERO AL 30 DE JUNIO DE 2024						
(Cifras en Pesos)						
CONCEPTO	PRESUPUESTO DE EGRESOS				AVANCE % RESPECTO AL:	
	APROBADO ANUAL	MODIFICADO	MINISTRADO	DEVENGADO	APROBADO ANUAL	MINISTRADO
<b>TOTAL</b>	<b>30 070 356 108</b>	<b>31 031 845 100</b>	<b>18 241 418 747</b>	<b>18 241 418 747</b>	<b>60.7</b>	<b>100.0</b>
<b>PARTICIPACIONES</b>	<b>9 331 516 200</b>	<b>9 337 927 939</b>	<b>5 702 352 891</b>	<b>5 702 352 891</b>	<b>61.1</b>	<b>100.0</b>
Fondo General de Participaciones	7 189 348 835	7 189 348 835	4 366 656 274	4 366 656 274	60.7	100.0
Fondo de Participación de Impuestos Especiales	48 472 860	48 472 860	23 299 425	23 299 425	48.1	100.0
Fondo de Fomento Municipal	1 141 625 792	1 141 625 792	795 876 133	795 876 133	69.7	100.0
Otras Participaciones	10 636 737	10 636 737	3 854 375	3 854 375	36.2	100.0
Fondo de Fiscalización y Recaudación	292 278 231	292 278 231	155 457 241	155 457 241	53.2	100.0
Fondo de Compensación	168 643 403	168 643 403	85 787 541	85 787 541	50.9	100.0
Fondo de Extracción de Hidrocarburos	13 567 839	13 567 839	5 478 583	5 478 583	40.4	100.0
Impuesto a la Venta Final de Gasolinas y Diesel	98 685 994	98 685 994	68 376 200	68 376 200	69.3	100.0
Impuesto Sobre Automóviles Nuevos	57 025 973	63 437 712	34 416 296	34 416 296	60.4	100.0
Fondo de Compensación del Impuesto Sobre Automóviles Nuevos (ISAN)	10 644 017	10 644 017	5 322 008	5 322 008	50.0	100.0
ISR Participable Municipal	300 586 519	300 586 519	157 828 815	157 828 815	52.5	100.0
<b>APORTACIONES DE LA FEDERACIÓN A MUNICIPIOS (RAMO 33)</b>	<b>20 707 009 916</b>	<b>21 571 110 489</b>	<b>12 432 776 754</b>	<b>12 432 776 754</b>	<b>60.0</b>	<b>100.0</b>
Fondo de Aportaciones para la Infraestructura Social Municipal (FAISM)	15 596 574 584	16 472 215 039	9 883 329 024	9 883 329 024	63.4	100.0
Fondo de Aportaciones para el Fortalecimiento de los Municipios (FORTAMUN)	5 110 435 332	5 098 895 450	2 549 447 730	2 549 447 730	49.9	100.0
<b>TRANSFERENCIAS DE RECURSOS A MUNICIPIOS</b>	<b>31 829 992</b>	<b>122 806 672</b>	<b>106 289 102</b>	<b>106 289 102</b>	<b>333.9</b>	<b>100.0</b>

Fuente: Secretaría de Hacienda.



**GOBIERNO CONSTITUCIONAL DEL ESTADO DE CHIAPAS**  
**PARTICIPACIONES A ENTIDADES FEDERATIVAS Y MUNICIPIOS**  
DEL 1 DE ENERO AL 30 DE JUNIO DE 2024  
(Cifras en Pesos)

No.	NOMBRE DEL MUNICIPIO	PRESUPUESTO DEVENGADO											TOTAL
		FONDO GENERAL DE PARTICIPACIONES	FONDO DE PARTICIPACION DE IMPUESTOS ESPECIALES	FONDO DE FOMENTO MUNICIPAL	OTRAS PARTICIPACIONES	FONDO DE FISCALIZACION Y RECAUDACION	FONDO DE COMPENSACION	FONDO DE EXTRACCION DE HIDROCARBUROS	IMPUESTO A LA VENTA FINAL DE GASOLINAS Y DIESEL	IMPUESTO SOBRE AUTOMOVILES NUEVOS	FONDO DE COMPENSACION DEL IMPUESTO SOBRE AUTOMOVILES NUEVOS (ISAN)	ISR PARTICIPABLE MUNICIPAL	
115	Maravilla Tenejapa	12 424 976	75 005	1 956 932	12 408	1 083 710	232 693	0	185 466	110 793	17 133	224 023	16 323 139
116	Marqués de Comillas	11 513 212	75 242	1 991 546	12 447	90 502	203 359	0	162 086	111 142	17 186	524 159	14 700 881
117	Montecristo de Guerrero	11 834 428	79 638	1 900 169	13 174	58 203	131 200	0	104 572	117 636	18 191	0	14 257 211
118	San Andrés Duraznal	7 608 734	56 273	652 195	9 309	457 177	95 249	0	75 917	83 122	12 854	0	9 050 830
119	Santiago El Pinar	10 515 189	87 865	360 727	14 535	410 143	78 748	0	62 765	129 787	20 070	0	11 679 829
120	Capitán Luis Ángel Vidal	7 062 452	56 657	1 109 476	9 373	228 521	67 667	0	53 933	83 689	12 941	0	8 684 709
121	Rincón Chamula San Pedro	8 302 404	59 893	601 704	9 908	659 411	136 862	0	109 095	88 470	13 681	0	10 181 418
122	El Parí	13 969 204	90 580	2 738 334	14 985	65 562	239 193	0	190 647	133 797	20 690	0	17 462 992
123	Emiliano Zapata	10 087 850	68 363	1 626 671	11 309	45 356	165 785	0	132 137	100 981	15 615	0	12 254 067
124	Mezcalapa	14 659 756	90 127	2 456 576	14 910	164 492	371 046	0	295 739	133 129	20 586	0	18 206 361
125	Honduras de la Sierra	9 261 272	51 645	1 210 006	8 544	81 186	182 718	0	145 634	76 286	11 796	0	11 029 087

Fuente: Secretaría de Hacienda.

**GOBIERNO CONSTITUCIONAL DEL ESTADO DE CHIAPAS**  
**APORTACIONES FEDERALES PARA ENTIDADES FEDERATIVAS Y MUNICIPIOS RAMO 33**  
DEL 1 DE ENERO AL 30 DE JUNIO DE 2024  
(Cifras en Pesos)

No.	NOMBRE DEL MUNICIPIO	PRESUPUESTO DEVENGADO		
		FAISM	FAFM (FORTAMUN)	TOTAL
<b>TOTAL</b>		<b>9 883 329 024</b>	<b>2 549 447 730</b>	<b>12 432 776 754</b>
1	Acacoyagua	35 964 324	8 274 924	44 239 248
2	Acala	34 858 086	9 743 292	44 601 378
3	Acapetahua	42 729 666	12 370 080	55 099 746
4	Altamirano	117 134 028	16 628 946	133 762 974
5	Amatán	62 363 472	11 272 368	73 635 840
6	Amatenango de la Frontera	68 805 000	14 594 016	83 399 016
7	Amatenango del Valle	34 706 184	5 188 728	39 894 912
8	Ángel Albino Corzo	57 862 692	14 691 510	72 554 202
9	Arriaga	37 414 146	18 916 806	56 330 952
10	Bejucal de Ocampo	34 401 936	3 386 952	37 788 888
11	Bella Vista	47 971 284	9 269 628	57 240 912
12	Berriozabal	60 422 268	29 722 404	90 144 672
13	Bochil	73 843 158	17 136 186	90 979 344
14	El Bosque	73 741 092	11 162 460	84 903 552
15	Cacahoatán	75 882 078	23 045 076	98 927 154
16	Catazajá	30 862 776	8 102 472	38 965 248
17	Cintalapa	98 927 910	40 517 424	139 445 334
18	Coapilla	26 250 900	4 552 728	30 803 628
19	Comitán de Domínguez	130 793 802	76 420 506	207 214 308
20	La Concordia	107 723 958	22 956 780	130 680 738
21	Copainalá	33 819 498	10 205 466	44 024 964
22	Chalchihuitán	90 384 168	10 078 080	100 462 248
23	Chamula	287 380 932	46 891 704	334 272 636
24	Chanal	59 369 010	6 290 118	65 659 128
25	Chapultenango	24 229 680	3 436 158	27 665 838
26	Chenalhó	168 852 624	21 784 566	190 637 190
27	Chiapa de Corzo	99 628 188	51 540 084	151 168 272
28	Chiapilla	18 454 704	2 830 968	21 285 672
29	Chicoasén	12 073 212	2 484 228	14 557 440
30	Chicomuselo	81 302 112	16 916 370	98 218 482
31	Chilón	462 121 110	63 122 862	525 243 972
32	Escuintla	53 290 242	14 208 186	67 498 428
33	Francisco de León	27 727 230	3 331 770	31 059 000
34	Frontera Comalapa	115 866 498	37 202 214	153 068 712
35	Frontera Hidalgo	24 965 034	6 693 888	31 658 922
36	La Grandeza	35 800 266	3 541 470	39 341 736
37	Huehuetán	41 635 224	16 708 506	58 343 730
38	Huixtán	78 610 470	10 565 544	89 176 014
39	Huitiupán	91 271 028	12 827 190	104 098 218
40	Huixtla	46 654 068	24 484 470	71 138 538
41	La Independencia	103 152 960	21 342 168	124 495 128
42	Ixhuitán	29 430 432	5 231 958	34 662 390
43	Ixtacomitán	23 066 778	5 040 648	28 107 426
44	Ixtapa	72 461 958	13 335 810	85 797 768
45	Ixtapangajoya	14 135 814	2 889 834	17 025 648
46	Jiquipilas	53 230 938	18 883 698	72 114 636
47	Jitotol	66 774 240	11 481 150	78 255 390
48	Juárez	22 786 734	10 028 412	32 815 146

**GOBIERNO CONSTITUCIONAL DEL ESTADO DE CHIAPAS**  
**APORTACIONES FEDERALES PARA ENTIDADES FEDERATIVAS Y MUNICIPIOS RAMO 33**  
DEL 1 DE ENERO AL 30 DE JUNIO DE 2024  
(Cifras en Pesos)

No.	NOMBRE DEL MUNICIPIO	PRESUPUESTO DEVENGADO		
		FAISM	FAFM (FORTAMUN)	TOTAL
49	Larrainzar	83 089 524	14 375 118	97 464 642
50	La Libertad	18 348 708	2 406 048	20 754 756
51	Mapastepec	54 169 452	21 213 864	75 383 316
52	Las Margaritas	332 277 900	64 854 276	397 132 176
53	Mazapa de Madero	24 506 562	3 633 444	28 140 006
54	Mazatán	38 474 520	12 991 368	51 465 888
55	Metapa	13 061 892	2 702 202	15 764 094
56	Mitontic	38 450 100	6 325 530	44 775 630
57	Motozintla	125 252 640	35 133 252	160 385 892
58	Nicolás Ruiz	20 293 122	2 191 290	22 484 412
59	Ocosingo	664 864 452	107 913 876	772 778 328
60	Ocoatepec	41 686 302	6 478 668	48 164 970
61	Ocozacoautla de Espinosa	129 717 468	44 790 090	174 507 558
62	Ostuacán	33 184 770	8 493 366	41 678 136
63	Osumacinta	13 148 964	1 831 668	14 980 632
64	Oxchuc	190 696 296	25 261 656	215 957 952
65	Palenque	227 400 138	60 824 886	288 225 024
66	Pantelhó	102 446 796	12 136 464	114 583 260
67	Pantepec	32 003 004	5 640 780	37 643 784
68	Pichucalco	31 930 056	14 678 634	46 608 690
69	Pijijiapan	63 720 474	23 542 194	87 262 668
70	El Porvenir	42 274 848	5 639 400	47 914 248
71	Villa Comaltitlán	44 363 406	13 932 720	58 296 126
72	Pueblo Nuevo Solistahuacán	68 728 962	13 628 748	82 357 710
73	Rayón	27 888 150	4 996 962	32 885 112
74	Reforma	30 712 956	20 615 574	51 328 530
75	Las Rosas	59 551 722	13 257 630	72 809 352
76	Sabanilla	101 124 984	13 745 094	114 870 078
77	Salto de Agua	163 793 166	29 547 192	193 340 358
78	San Cristóbal de las Casas	231 022 596	99 274 272	330 296 868
79	San Fernando	42 641 796	19 219 404	61 861 200
80	Siltepec	55 812 048	11 927 682	67 739 730
81	Simojovel	178 524 972	24 343 290	202 868 262
82	Sitalá	66 065 826	7 136 286	73 202 112
83	Socoltenango	36 718 908	8 779 866	45 498 774
84	Solosuchiapa	20 641 488	3 936 960	24 578 448
85	Soyaló	23 133 744	5 008 002	28 141 746
86	Suchiapa	35 044 230	11 785 122	46 829 352
87	Suchiate	45 375 204	19 163 760	64 538 964
88	Sunuapa	11 352 192	1 061 382	12 413 574
89	Tapachula	260 616 240	162 659 262	423 275 502
90	Tapalapa	15 784 734	2 091 036	17 875 770
91	Tapilula	19 399 794	6 250 572	25 650 366
92	Tecpatán	38 007 798	9 853 206	47 861 004
93	Tenejapa	149 627 310	22 148 322	171 775 632
94	Teopisca	83 131 764	22 763 172	105 894 936
96	Tila	296 832 228	38 401 560	335 233 788
97	Tonalá	85 209 186	42 268 158	127 477 344
98	Totolapa	26 415 846	3 316 134	29 731 980

**GOBIERNO CONSTITUCIONAL DEL ESTADO DE CHIAPAS**  
**APORTACIONES FEDERALES PARA ENTIDADES FEDERATIVAS Y MUNICIPIOS RAMO 33**  
 DEL 1 DE ENERO AL 30 DE JUNIO DE 2024  
 (Cifras en Pesos)

No.	NOMBRE DEL MUNICIPIO	PRESUPUESTO DEVENGADO		
		FAISM	FAFM (FORTAMUN)	TOTAL
99	La Trinitaria	163 771 632	38 220 366	201 991 998
100	Tumbalá	127 285 068	17 486 610	144 771 678
101	Tuxtla Gutiérrez	187 014 486	277 829 886	464 844 372
102	Tuxtla Chico	51 677 928	18 865 764	70 543 692
103	Tuzantán	45 456 870	13 935 024	59 391 894
104	Tzimol	28 723 308	7 615 470	36 338 778
105	Unión Juárez	25 812 768	7 361 622	33 174 390
106	Venustiano Carranza	157 102 926	30 945 666	188 048 592
107	Villa Corzo	123 585 252	30 187 338	153 772 590
108	Villaflores	142 464 912	50 372 472	192 837 384
109	Yajalón	92 384 400	18 525 918	110 910 318
110	San Lucas	28 794 816	3 460 992	32 255 808
111	Zinacantán	127 915 434	20 865 744	148 781 178
112	San Juan Cancuc	153 470 676	17 451 198	170 921 874
113	Aldama	28 033 674	3 899 712	31 933 386
114	Benemérito de las Américas	42 435 906	10 854 342	53 290 248
115	Maravilla Tenejapa	50 771 112	6 766 548	57 537 660
116	Marqués de Comillas	40 876 242	5 928 660	46 804 902
117	Montecristo de Guerrero	29 955 648	3 868 440	33 824 088
118	San Andrés Duraznal	23 502 288	2 780 844	26 283 132
119	Santiago El Pinar	17 594 448	2 280 504	19 874 952
120	Capitán Luis Ángel Vidal	12 604 566	1 984 344	14 588 910
121	Rincón Chamula San Pedro	26 015 340	4 009 158	30 024 498
122	El Parral	32 303 106	7 168 014	39 471 120
123	Emiliano Zapata	21 714 756	4 958 790	26 673 546
124	Mezcalapa	40 101 096	10 966 554	51 067 650
125	Honduras de la Sierra	32 307 216	5 357 502	37 664 718

**Fuente:** Secretaría de Hacienda.



**GOBIERNO CONSTITUCIONAL DEL ESTADO DE CHIAPAS**  
**TRANSFERENCIAS DEL CAPÍTULO 4000 A MUNICIPIOS POR RAMOS**  
DEL 1 DE ENERO AL 30 DE JUNIO DE 2024  
(Cifras en Pesos)

No	MUNICIPIO	PRESUPUESTO DEVENGADO/RAMO					TOTAL
		RECURSO NO ETIQUETADO		RECURSO ETIQUETADO			
		Ramo A1 Ingresos Estatales	Ramo 28 Participaciones a Entidades Federativas y Municipios	Ramo 23 Provisiones Salariales y Económicas	Ramo 47 Entidades No Sectorizadas	Ramo 48 Cultura	
<b>TOTAL</b>		<b>78 198 730</b>	<b>10 418 763</b>	<b>15 081 424</b>	<b>2 200 000</b>	<b>390 185</b>	<b>106 289 102</b>
1	Acala	10 999 736	2 000 000	0	0	0	12 999 736
2	Arriaga	0	500 000	0	0	0	500 000
3	Berriozábal	4 857 536	1 714 286	0	0	0	6 571 822
4	Bochil	20 390 868	0	0	0	0	20 390 868
5	Copainalá	0	0	0	200 000	0	200 000
6	Chenaló	0	0	0	200 000	0	200 000
7	Ixhuitán	0	0	0	200 000	0	200 000
8	Juárez	0	0	5 919 447	200 000	0	6 119 447
9	Metapa	0	0	0	200 000	0	200 000
10	Ostuacán	0	0	2 249 598	0	0	2 249 598
11	Palenque	0	0	0	0	390 185	390 185
12	Pichucalco	0	0	2 638 787	0	0	2 638 787
13	Pijijiapan	0	0	0	200 000	0	200 000
14	Villa Comaltitlán	2 000 000	0	0	0	0	2 000 000
15	Rayón	0	0	0	200 000	0	200 000
16	Reforma	0	0	4 083 177	0	0	4 083 177
17	Solosuchiapa	0	0	0	200 000	0	200 000
18	Soyaló	0	0	0	200 000	0	200 000
19	Sunuapa	0	0	190 415	0	0	190 415
20	Tapalapa	0	0	0	200 000	0	200 000
21	Tonalá	39 950 590	2 313 478	0	0	0	42 264 068
22	La Trinitaria	0	230 999	0	0	0	230 999
23	Venustiano Carranza	0	3 500 000	0	0	0	3 500 000
24	Emiliano Zapata	0	160 000	0	200 000	0	360 000

Fuente: Secretaría de Hacienda.

